



KEUSOTE

Keski-Uudenmaan hyvinvointialue

HR-tilannekatsaus 1.1.-31.1.2025

HR-päällikkö Jenni Nissilä
Henkilöstöjaosto 20.3.2025

KEUSOTE.FI

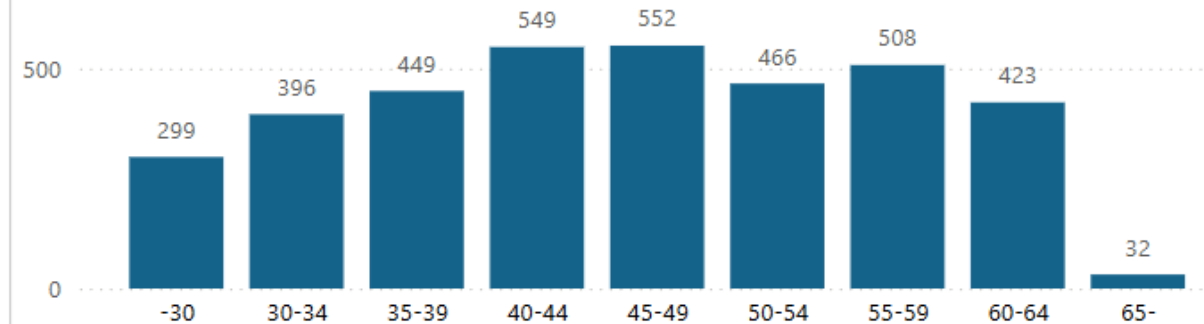


961 K-U Hyvinvointialue

Henkilöstön määrä

Palvelussuhdetyyppi	Lkm_toteuma	Lkm_edellinen vuosi	KS% Lkm_toteuma	KS% Lkm_edellinen vuosi	Lkm_tot_vs_ed vuosi (%)
Vakituiset	3674	3566	84,19%	82,83%	3,03%
Miehet	316	297	7,24%	6,90%	6,40%
Naiset	3358	3269	76,95%	75,93%	2,72%
Sijaiset	557	566	12,76%	13,15%	-1,59%
Miehet	92	73	2,11%	1,70%	26,03%
Naiset	465	493	10,66%	11,45%	-5,68%
Muut	1	1	0,02%	0,02%	0,00%
Naiset	1	1	0,02%	0,02%	0,00%
Muut määräaikaiset	100	126	2,29%	2,93%	-20,63%
Miehet	17	14	0,39%	0,33%	21,43%
Naiset	83	112	1,90%	2,60%	-25,89%
Oppisopimussuhteiset	14	26	0,32%	0,60%	-46,15%
Miehet	1	3	0,02%	0,07%	-66,67%
Naiset	13	23	0,30%	0,53%	-43,48%
Työllistetyt	18	20	0,41%	0,46%	-10,00%
Miehet	6	8	0,14%	0,19%	-25,00%
Naiset	12	12	0,27%	0,28%	0,00%

Vakituisen henkilöstön määrä

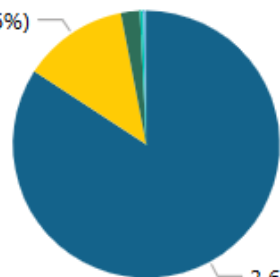


Henkilöstön määrä ikäluokittain ja sukupuolittain (porautuminen kustannuspaikoille)

Sukupuoli Ikäluokka	Miehet		Naiset		Yhteensä	
	Lkm_toteuma	Lkm_edellinen vuosi	Lkm_toteuma	Lkm_edellinen vuosi	Lkm_toteuma	Lkm_edellinen vuosi
-30	65	56	402	418	467	474
30-34	67	55	438	426	505	481
35-39	64	60	493	513	557	573
40-44	62	55	566	550	628	605
45-49	44	36	586	544	630	580
50-54	46	48	472	483	518	531
55-59	45	45	507	505	552	550
60-64	31	35	425	434	456	469
65-	8	5	43	37	51	42
Yhteensä	432	395	3932	3910	4364	4305

Henkilöstön määrä palvelussuhdetyyppin mukaan

0,56 t. (12,76%)

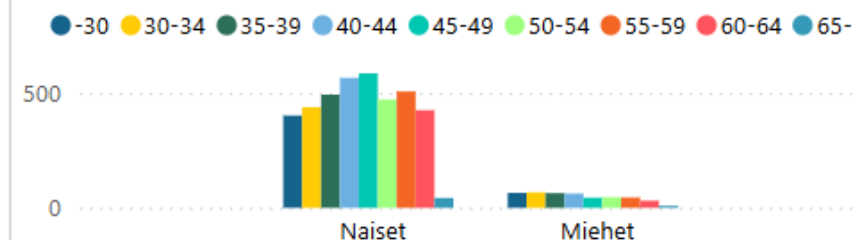


3,67 t. (84,19%)

Palvelussuhdetaso 1

- Vakituiset
- Sijaiset
- Muut määräaikaiset
- Työllistetyt
- Oppisopimussuhteiset
- Muut

Henkilöstön määrä ikäluokittain ja sukupuolittain



Keski-ikä

Sukupuoli	Keski-ikä
Miehet	42,3
Naiset	44,9
Yhteensä	44,6

Henkilöstömäärät palvelualueittain 1/2025

Palvelualue	Henkilöstömäärä 1/2025	Henkilöstömäärä 1/2024	Muutos 2024-2025
Ikva	1716	1698	18
Miela	982	981	1
Tepasa	1290	1260	30
Strateginen kehittäminen ja tukipalvelut	376	366	10
- Sis. Asiakasohjaus	144	117	27
- Sis. Hankkeet	22	22	0
- Sis. työllistetyt	1	2	-1
Yhteensä	4364	4305	59



961 K-U Hyvinvointialue

Sairauspoissaolo tai työtapaturmapoissalot

Poissaoloryhmä ● 1-7 pv ● 8-29 pv ● 30-59 pv

43,67%

29,42%

26,92%

Sairauspoissaolo tai työtapaturmapoissalot ed vuosi

Poissaoloryhmä ● 1-7 pv ● 8-29 pv ● 30-59 pv ● 60-89 pv ● 90-179 pv ● Yli 180 pv

41,07%

30,63%

14,23%

7,19%

4,77%

Sairaus tai
työtapaturmapoissaolot /
HTV1

17,51

Kalenteripv_kum/HTV1_kum

Sairaus tai
työtapaturmapoissaolot /
HTV1 ed vuosi

19,61

Kalenteripv_ed_vuosi_kum/HTV1...

Sairaus tai
työtapaturmapoissaolot /
HTV2

18,41

Kalenteripv_kum/HTV2_kum

Sairaus tai
työtapaturmapoissaolot /
HTV2 ed vuosi

20,85

Kalenteripv_ed_vuosi_kum/HTV2...

Sairaus tai
työtapaturmapoissaolot /
Henkilömäärä

1,45

Kalenteripv_kum/Lkm_tot

Sairaus tai
työtapaturmapoissaolot /
Henkilömäärä ed vuosi

1,60

Kalenteripv_ed_vuosi_kum/Lkm_e...

Poissaolo-%

4,80%

Poissaolo-%

Poissaolo-% ed vuosi

5,37%

Poissaolo-% ed vuosi

Poissaolo-% (HTV2)

5,04%

* Poissaolo-% (HTV2)

Poissaolo-% ed vuosi
(HTV2)

5,71%

* Poissaolo-% ed vuosi (HTV2)

Poissaoloryhmä	Poissaolopäivien Lkm	KS% Poissaolopäivien Lkm	Poissaolopäivät_ed vuosi	KS% Poissaolopäivät_ed vuosi
1-7 pv	2761	43,67%	33602	41,07%
8-29 pv	1860	29,42%	25064	30,63%
30-59 pv	1702	26,92%	11644	14,23%
60-89 pv			5886	7,19%
90-179 pv			3903	4,77%
Yli 180 pv			1725	2,11%
Yhteensä	6323	100,00%	81824	100,00%

Palkalliset ja palkattomat sairauspoissaolot

Poissaoloryhmä	Palkallinen	Palkaton	Yhteensä
1-7 pv	2753	8	2761
8-29 pv	1813	47	1860
30-59 pv	1330	372	1702
Yhteensä	5896	427	6323

Poissaolo-% = Poissaolopäivät / (HTV1 * 365) =
kalenteripoissaolopäivät / teoreettinen työaika kalenteripäivinä

Poissaolo-% (HTV2) = Poissaolopäivät / (HTV2 * 365) =
kalenteripoissaolopäivät / teoreettinen työaika kalenteripäivinä

Terveysperusteisiin poissaoloihin sisältyy sairaus- ja
työtapaturmapoissaolot.

Yllä ja vasemmalla olevissa kaavioissa ja taulukossa esitetään
koko vuoden tiedot.



961 K-U Hyvinvointialue

Sairaus- tai työtapaturmapoissaolot lukumäärittäin

Poissaoloryhmä ● 1-7 pv ● 8-29 pv ● 30-59 pv

85,65%

10,11%

4,24%

Sairaus- tai työtapaturmapoissaolot lukumäärittäin ed vuosi

Poissaoloryhmä ● 1-7 pv ● 8-29 pv ● 30-59 pv ● 60-89 pv ● 90-179 pv ● Yli 180 pv

86,48%

10,67%

77,17%

Nolla päivää sairastaneet (%)

Välilehdellä esitetään koko vuoden sairaus- tai työtapaturmapoissaolojen lukumäärät.

Nolla päivää sairastaneet (%) = Suhteellinen osuus henkilöstöstä, joilla ei ole lainkaan sairaus- tai työtapaturmapoissaoloja koko vuoden aikana. Henkilömäärässä on mukana he, jotka ovat olleet aineistossa edellisen 12 kuukauden aikana vähintään kuudessa kuukaudessa.

Poissaoloryhmä	Poissaolo Lkm	KS% Poissaolo Lkm	Poissaolojen lkm ed vuosi	KS% Poissaolojen lkm ed vuosi
1-7 pv	1110	85,65%	13603	86,48%
8-29 pv	131	10,11%	1679	10,67%
30-59 pv	55	4,24%	310	1,97%
60-89 pv			91	0,58%
90-179 pv			37	0,24%
Yli 180 pv			9	0,06%
Yhteensä	1296	100,00%	15729	100,00%



961 K-U Hyvinvointialue

84,96

* Tehty työ %

85,21

* Tehty työ % ed vuosi

-0.24%

* Tehty työ % muutos

Poissaolosyytaso 1

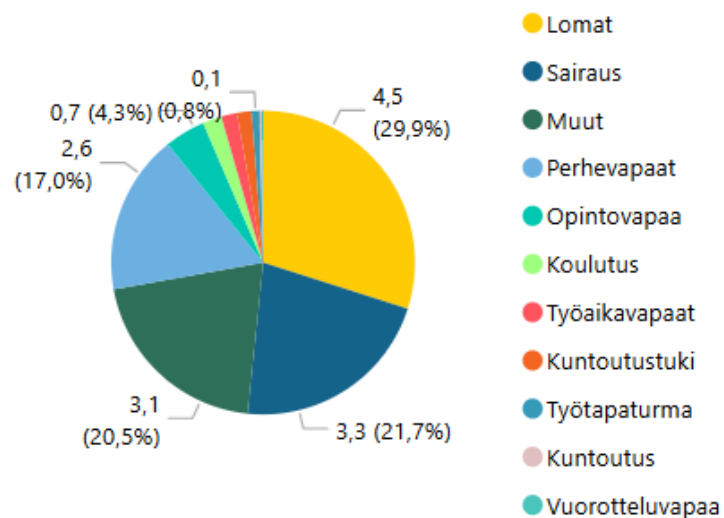
* Poissaolojen osuus työajasta

* Poissaolojen osuus työajasta ed vuosi

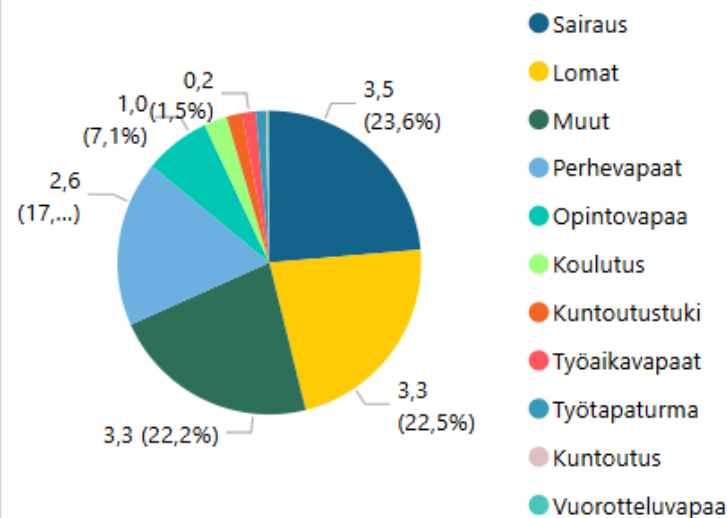
* Poissaolojen osuuden muutos

Poissaolosyytaso 1	* Poissaolojen osuus työajasta	* Poissaolojen osuus työajasta ed vuosi	* Poissaolojen osuuden muutos
Lomat	4,5	3,3	1,2
Sairaus	3,3	3,5	-0,2
Muut	3,1	3,3	-0,2
Perhevapaat	2,6	2,6	-0,1
Opintovapaa	0,7	1,0	-0,4
Koulutus	0,3	0,4	-0,1
Työaikavapaat	0,3	0,2	0,0
Kuntoutustuki	0,2	0,2	0,0
Työtapaturma	0,1	0,2	0,0
Kuntoutus	0,0	0,0	0,0
Vuorotteluvapaa	0,0	0,0	0,0
Yhteensä	15,0	14,8	0,2

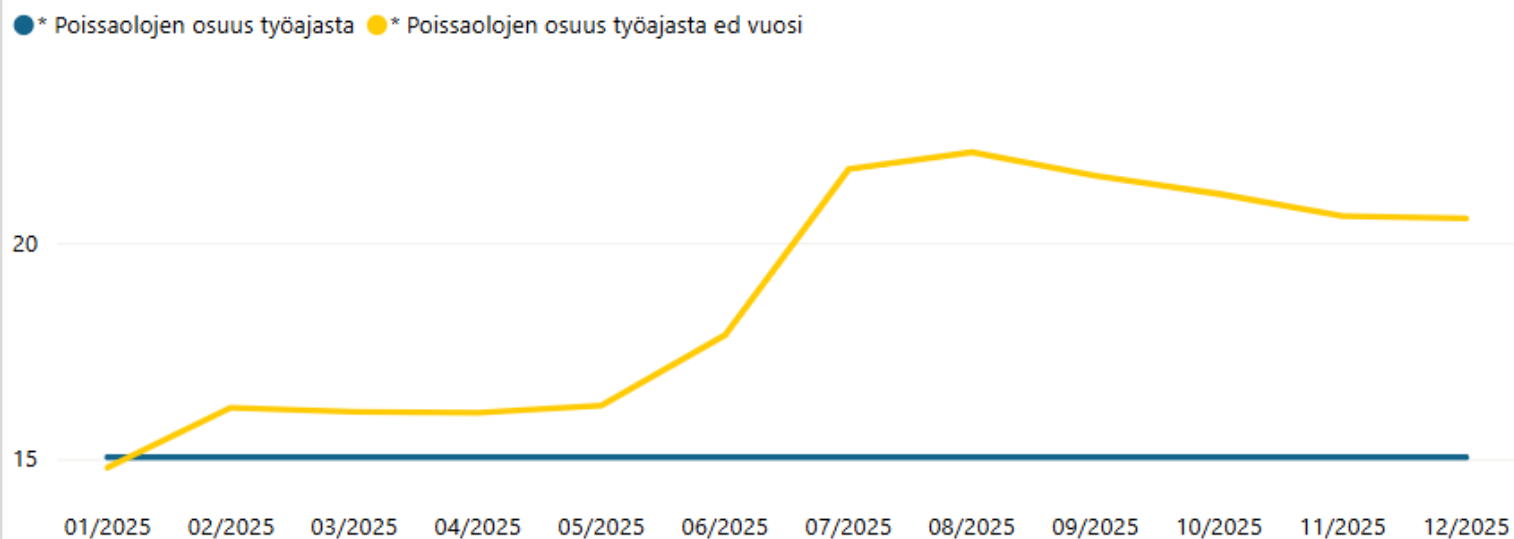
Poissaolojen osuus syykoodeittain



Poissaolojen osuus syykoodeittain edellinen vuosi



* KUMULATIIVINEN Poissaolojen osuus työajasta ja * Poissaolojen osuus työajasta ed vuosi, tekijä Kk_vvv





961 K-U Hyvinvointialue

Poissaolokustannusten erittely

Poissaolosyytaso 1	Kustannus_kum	KS% Kustannus_kum	Kustannus_ed vuosi_kum	KS% Kustannus_ed vuosi_kum	Kustannus_kum _vs_ed vuosi_kum (€)	Kustannus_kum_ vs_ed vuosi_kum (%)
▲						
⊕ Koulutus	30 377	2,0%	82 308	4,4%	-51 931	-63,1%
⊕ Kuntoutus	4 256	0,3%	2 609	0,1%	1 647	63,1%
⊕ Kuntoutustuki	0	0,0%	0	0,0%	0	
⊕ Lomat	970 534	64,4%	806 823	43,4%	163 711	20,3%
⊕ Muut	50 944	3,4%	94 353	5,1%	-43 409	-46,0%
⊕ Opintovapaa	0	0,0%	0	0,0%	0	
⊕ Perhevapaat	134 554	8,9%	123 661	6,7%	10 893	8,8%
⊖ Sairaus	245 311	16,3%	664 747	35,8%	-419 436	-63,1%
Sairaus, palkaton	0	0,0%	0	0,0%	0	
Sairaus, tod.myöh. 1pv palkaton	0	0,0%			0	
Sairausloma esimiehen luvalla	16 952	1,1%	219 471	11,8%	-202 519	-92,3%
Sairausloma lääk./ter.h. todistuksella	224 915	14,9%	444 895	23,9%	-219 980	-49,4%
Vapaa-ajan tapaturma, palkall	3 444	0,2%	382	0,0%	3 062	802,6%
⊕ Työaikavapaat	62 889	4,2%	59 095	3,2%	3 794	6,4%
⊕ Työtapaturma	8 343	0,6%	24 606	1,3%	-16 263	-66,1%
⊕ Vuorotteluvapaa	0	0,0%	0	0,0%	0	
Yhteensä	1 507 210	100,0%	1 858 204	100,0%	-350 994	-18,9%

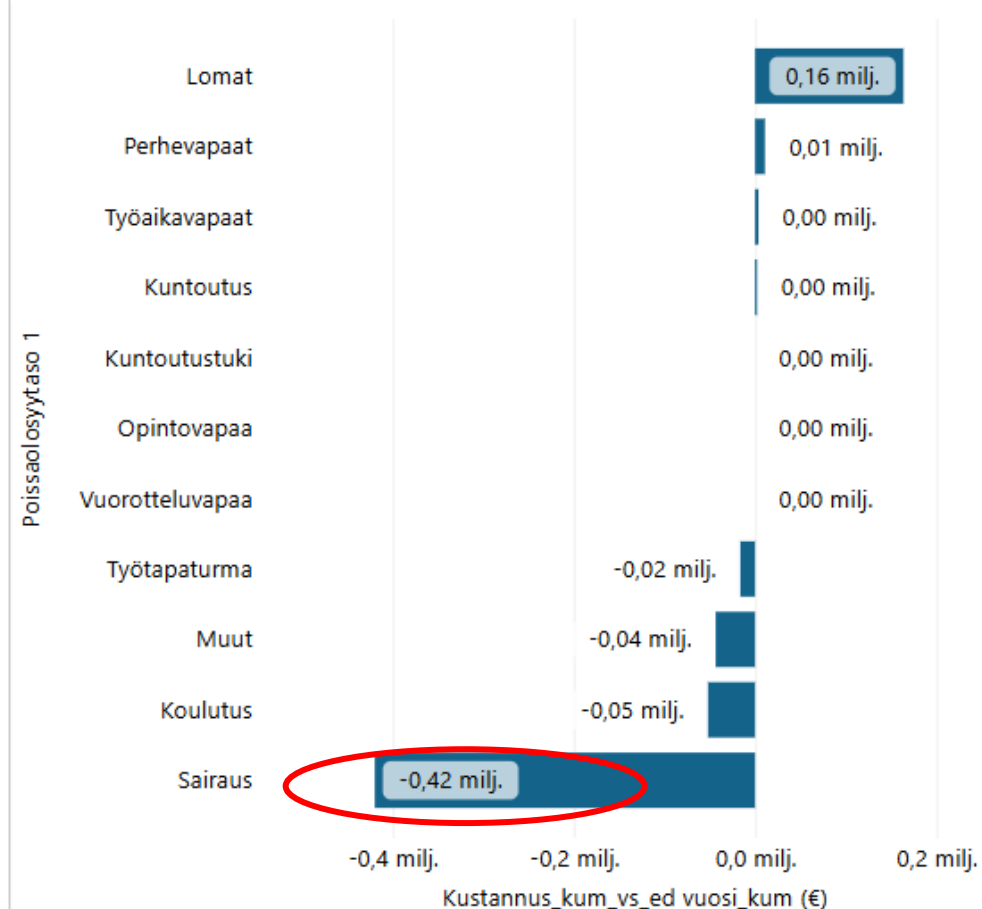
1,51 milj.

Kustannus_kum

1,86 milj.

Kustannus_ed vuosi_kum

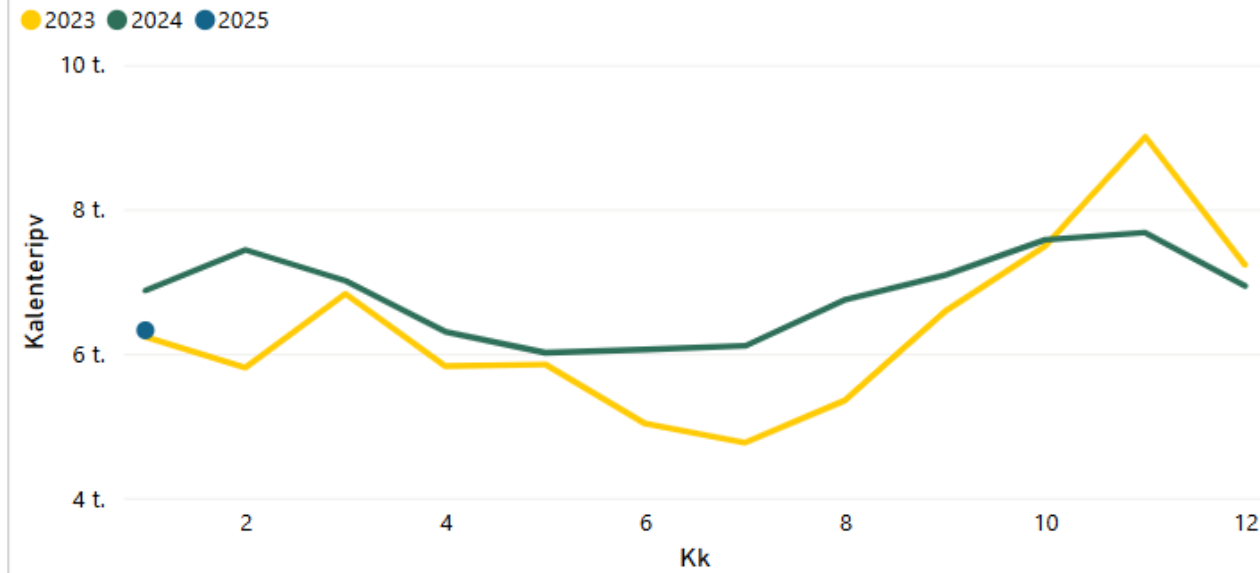
Poissaolokustannusten muutos verrattuna ed vuoteen



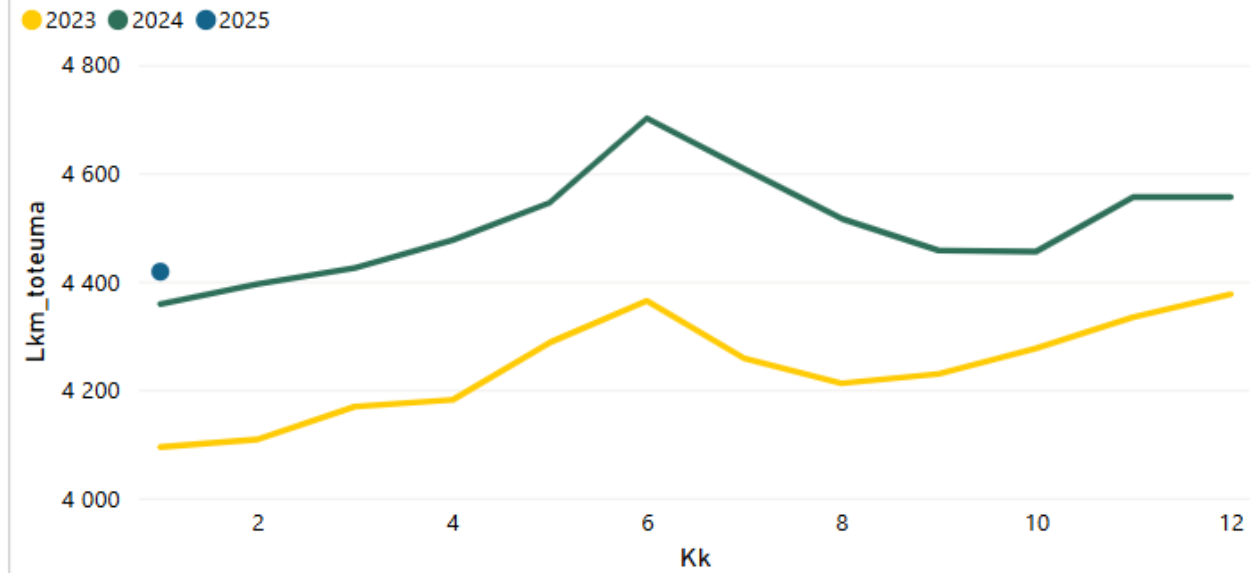


961 K-U Hyvinvointialue

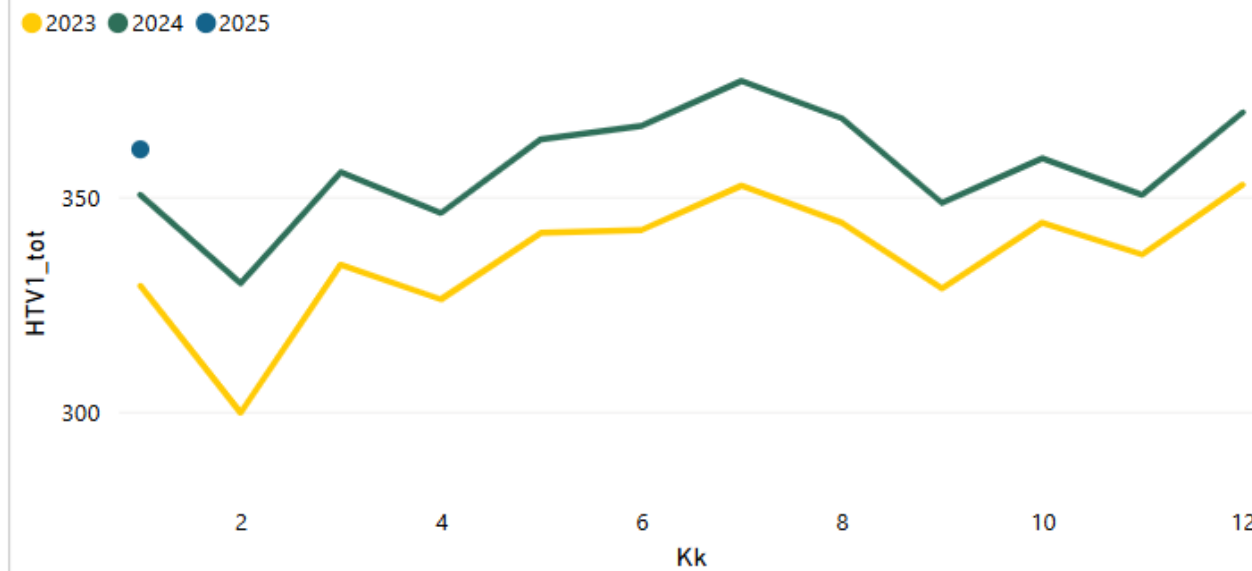
KUUKAUSITTAISET työkyvyttömyysoissaolopäivät



KUUKAUSITTAINEN henkilöstön määrä



KUUKAUSITTAISET HTV1



Vaihtuvuus ja rekrytoinnit



KEUSOTE
Keski-Uudenmaan hyvinvointialue



961 K-U Hyvinvointialue

Vakituinen henkilöstö, eläköitymiset ja päättyneet palvelussuhteet

● * Eläkkeelle kum ● * Muut päättyneet kum



Vakituinen henkilöstö, eläköitymiset ja päättyneet palvelussuhteet ed vuosi

● * Eläkkeelle ed vuosi kum ● * Muut päättyneet ed vuosi



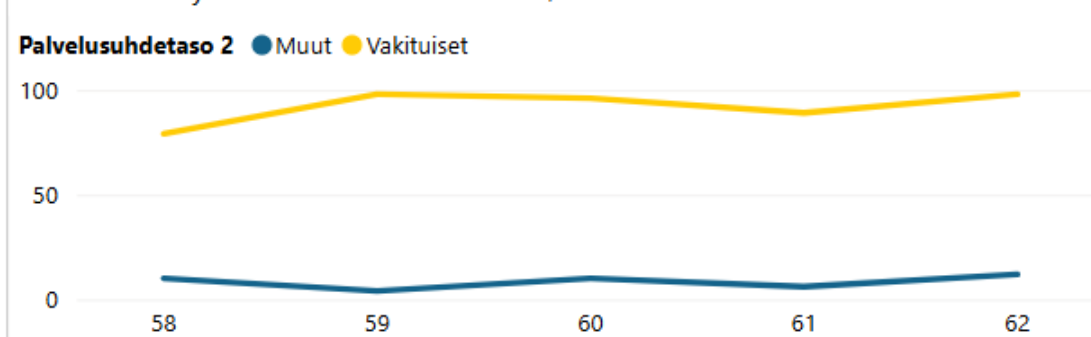
Eläköitymisen ennakointi kuluva vuosi, henkilöiden lukumäärä iän mukaan

Palvelussuhdetaso 2	58	59	60	61	62
Muut	7	7	6	6	9
Vakituiset	86	82	98	90	83
Yhteensä	93	89	104	96	92

Eläköitymisen ennakointi ed. vuosi, henkilöiden lukumäärä iän mukaan

Palvelussuhdetaso 2	58	59	60	61	62
Muut	10	4	10	6	12
Vakituiset	79	98	96	89	98
Yhteensä	89	102	106	95	110

Eläköitymisen ennakointi ed. vuosi, henkilöiden lukumäärä iän mukaan

39
Päättyneet_tot_kum35
Päättyneet_ed vuosi...

Päättyneet palvelussuhteet

1,07 %	1,00 %	11,43 %
* Vakituisten vaihtu...	* Vakituisten vaihtu...	* Vakituisten vaihtuvuu...

4
* Eläkkeelle kum5
* Eläkkeelle ed vuos...

Eläköitymiset

0,11 %	0,14 %	-20,00 %
* Eläköityneiden os...	* Eläköityneiden os...	* Eläköitymisen vaihtuv...

Henkilömäärä

3631
* Henkilömäärä 31.12 ed vuosi3507
* Henkilömäärä 31.12 toissa vuosi3,54 %
* Henkilömäärän muutos

Vakituiset

162

* 63 vuotta täyttäneet

Muut palvelussuhteet

38

* 63 vuotta täyttäneet

Yhteensä

200

* 63 vuotta täyttäneet

Vaihtuvuus-% = Vakituisten päättyneet palvelussuhteet / vakituisten henkilöstön lkm ed. vuoden viim. päivänä
Rajattu raportoinnin ulkopuolelle seuraavat päättymissyytasot: sisäiset siirrot, tuntematon

Vanhuuseläke:

Vuosina 1940 - 1959 syntyneillä työntekijöillä on henk.koht. eläkeikä (63 - 65 vuotta), jos palvelussuhde on alkanut ennen 1.1.1993 ja jatkuu eläkeikään saakka.

Eläkeuudistus 2017:

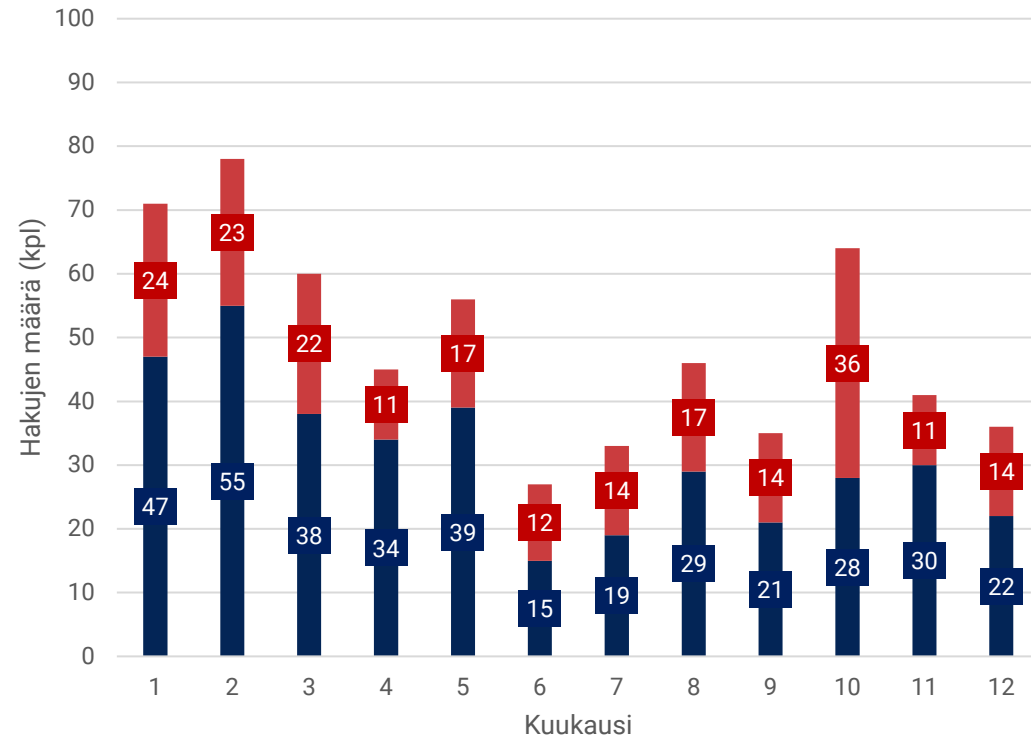
Eläkkeen alaikäraja nousee vuoteen 2027 mennessä asteittain 65 ikävuoteen (vuodesta 2018 alkaen)

Vakituisten vaihtuvuus % nimikkeittäin 2025

Vakituisten vaihtuvuus	Henkilöiden määrä 31.12.2023	Henkilöiden määrä 31.12.2024	Tammikuu päätyneet kum.	Tammikuu vaihtuvuus %
Hammaslääkäri	74	78	2	2,56 %
Sosiaalityöntekijä	96	107	2	1,87 %
Lähihoitaja/perushoitaja	897	918	11	1,20 %
Esihenkilö	180	172	2	1,16 %
Lääkäri	93	108	1	0,93 %
Ohjaaja	335	358	3	0,84 %
Sosiaaliohjaaja	129	128	1	0,78 %
Terveystenhoitaja	145	144	1	0,69 %
Sairaanhoitaja	529	564	1	0,18 %
Suuhygienisti	35	35	0	0,00 %
Hammashoitaja	106	102	0	0,00 %

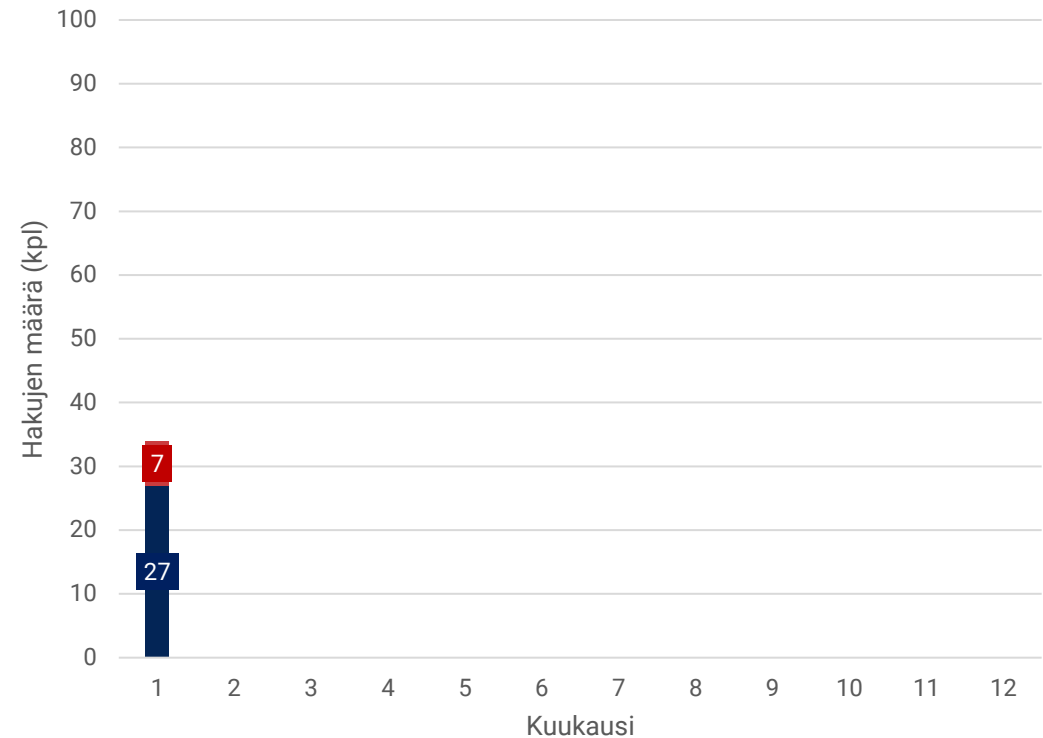
Henkilöstön saatavuus

Rekrytointien määrä yhteensä 2024



■ Vakituisia hakuja (kpl) ■ Määräaikaisia hakuja (kpl)

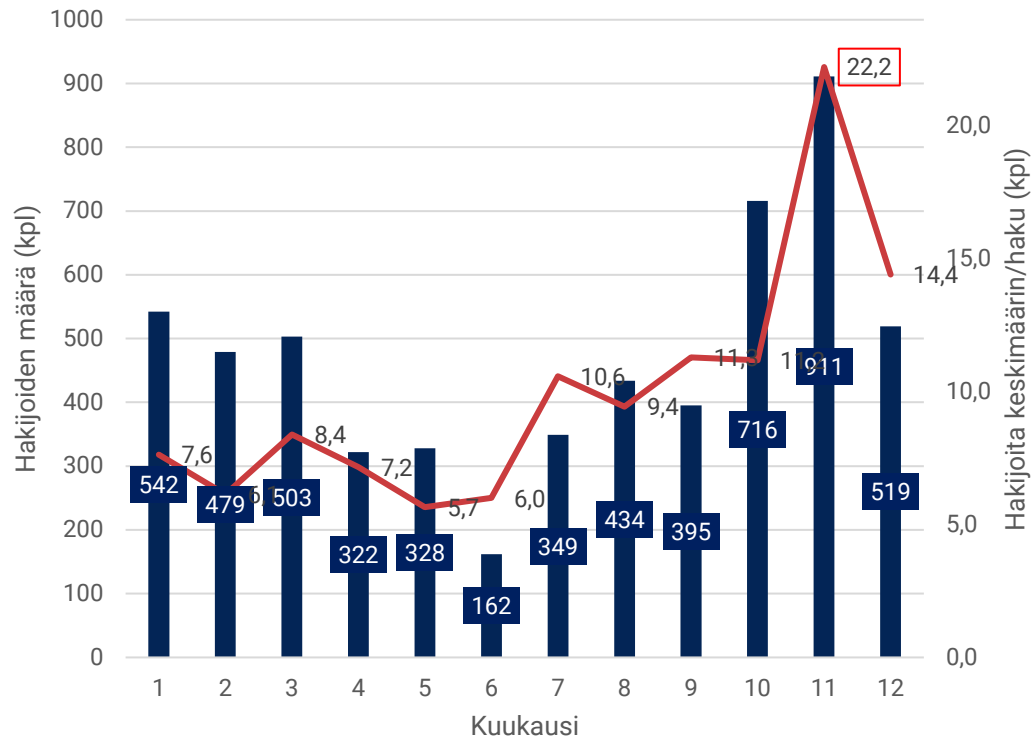
Rekrytointien määrä yhteensä 2025



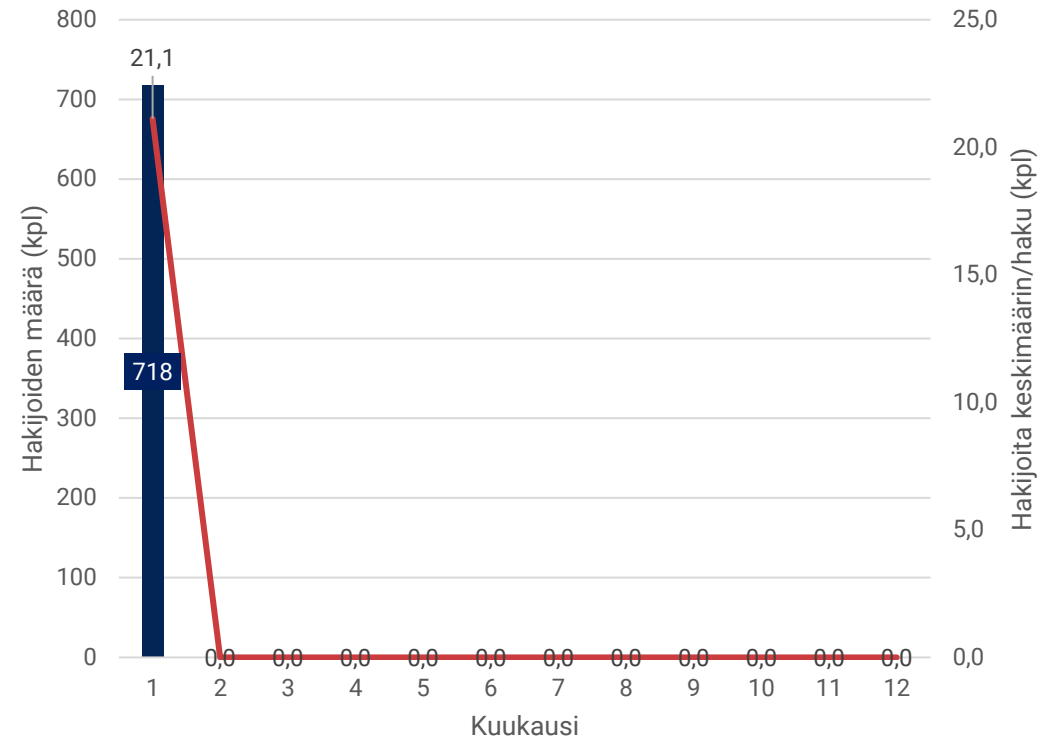
■ Vakituisia hakuja (kpl) ■ Määräaikaisia hakuja (kpl)

Henkilöstön saatavuus

Hakijoiden määrä 2024



Hakijoiden määrä 2025



■ Hakijoiden määrä (hlöä) — Hakijoita/haku keskiarvo

■ Hakijoiden määrä (hlöä) — Hakijoita/haku keskiarvo



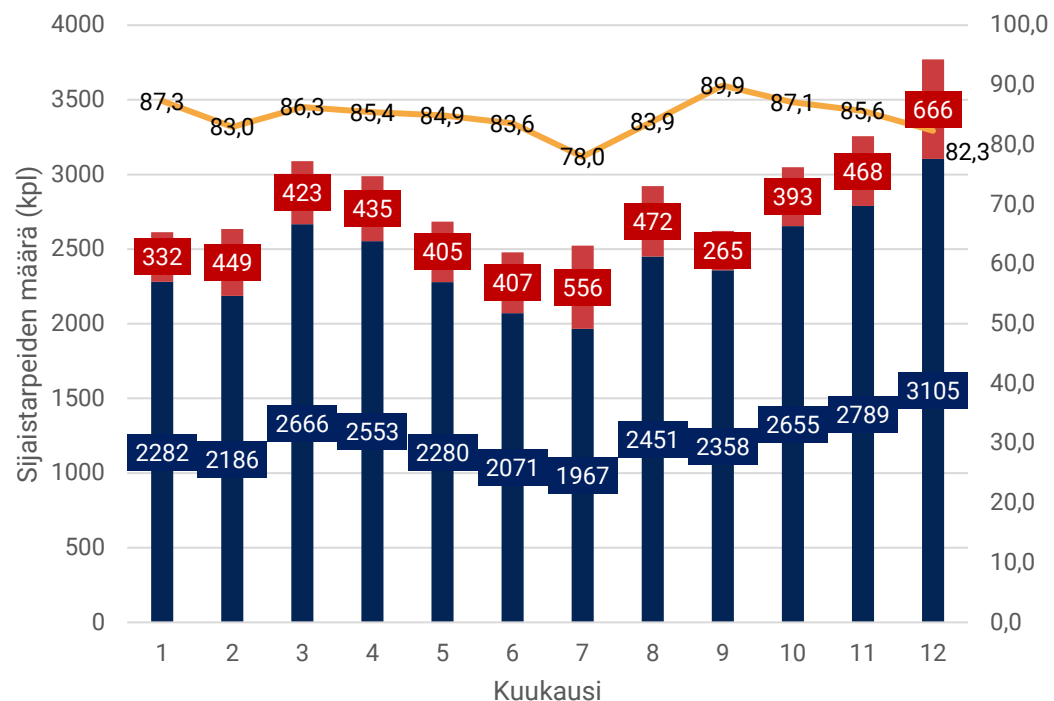
KEUSOTE
Keski-Uudenmaan hyvinvointialue

Henkilöstön saatavuus ammattiryhmittäin

Henkilöstön saatavuus ammattiryhmittäin		Tammikuu		
		Hakujen lukumäärä	Hakijamäärä	Hakijoita/haku
	Lähihoitaja	1	9	9,0
	Lähihoitaja kum. vuoden alusta	1	9	9,0
	Sairaanhoitaja	3	52	17,3
	Sairaanhoitaja kum. vuoden alusta	3	52	17,3
	Lääkäri	1	1	1,0
	Lääkäri kum. vuoden alusta	1	1	1,0
	Sosiaalityöntekijä	9	73	8,1
	Sosiaalityöntekijä kum. vuoden alusta	9	73	8,1
	Sosiaaliohjaaja, asiakasohjaaja	2	121	60,5
	Sosiaaliohjaaja, asiakasohjaaja kum. vuoden alusta	2	121	60,5
	Ohjaaja (sis. kaikki koulutustasot)	6	169	28,2
	Ohjaaja (sis. kaikki koulutustasot) kum. vuoden alusta	6	169	28,2
	Esihenkilö	2	32	16,0
	Esihenkilö kum. vuoden alusta	2	32	16,0

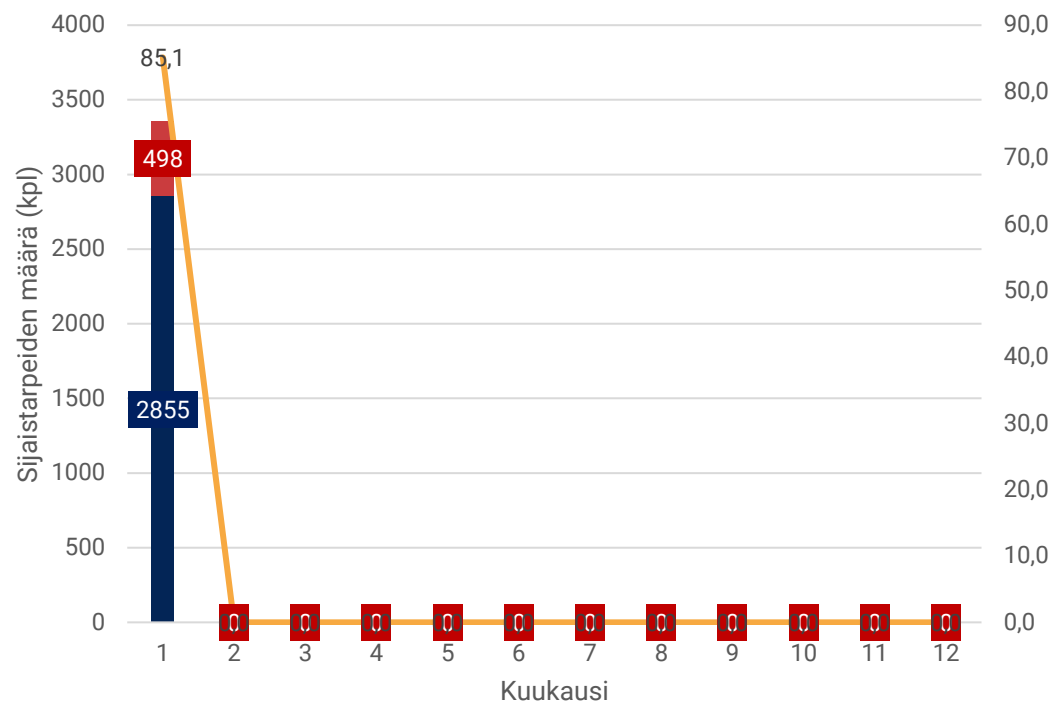
Hyvinvointialueen sijaistvälitys

Sijaistarpeet ja täyttöprosentti 2024



■ Täytettyjä sijaistarpeita (kpl)
 ■ Täyttämättä jääneitä sijaistarpeita (kpl)
— Täyttöprosentti (%)

Sijaistarpeet ja täyttöprosentti 2025



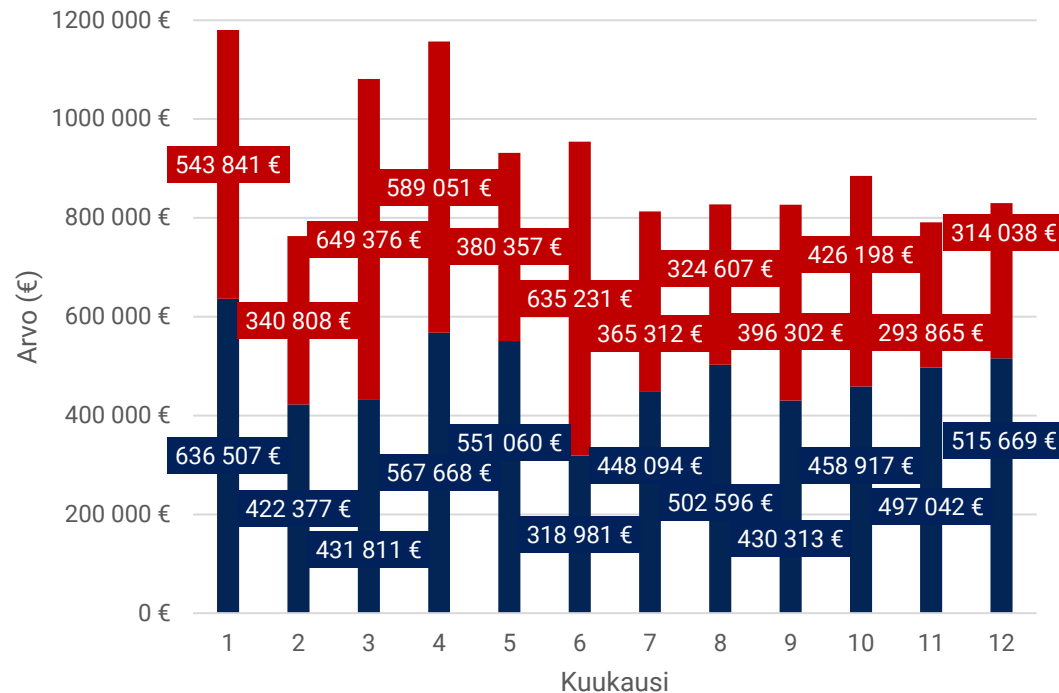
■ Täytettyjä sijaistarpeita (kpl)
 ■ Täyttämättä jääneitä sijaistarpeita (kpl)
— Täyttöprosentti (%)

Hyvinvointialueen sijaistvälitys

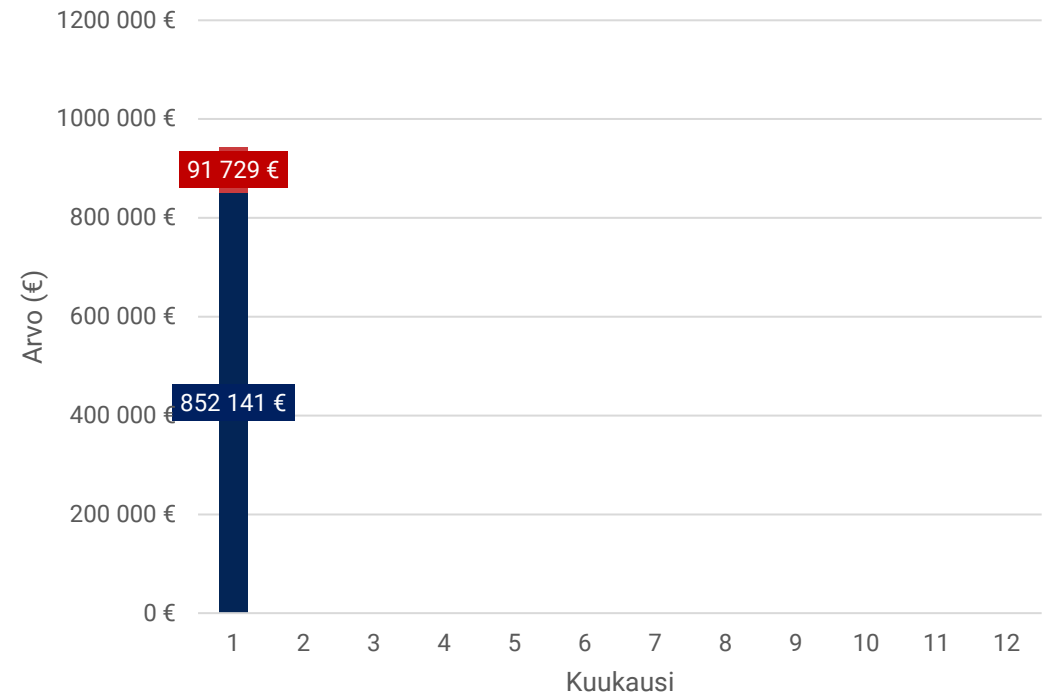
Välitetyt sijaistarpeet		Tammikuu
Kotihoito	Luotuja sijaistarpeita (kpl) (virheelliset poistettu)	1025
	Täytettyjä sijaistarpeita (kpl)	822
	Täyttöprosentti (%)	80,2
Sosiaali- ja kriisipäivystys	Luotuja sijaistarpeita (kpl) (virheelliset poistettu)	23
	Täytettyjä sijaistarpeita (kpl)	20
	Täyttöprosentti (%)	87,0
Ikääntyneiden asumispalvelut	Luotuja sijaistarpeita (kpl) (virheelliset poistettu)	952
	Täytettyjä sijaistarpeita (kpl)	913
	Täyttöprosentti (%)	95,9
Vammaispalvelut	Luotuja sijaistarpeita (kpl) (virheelliset poistettu)	583
	Täytettyjä sijaistarpeita (kpl)	468
	Täyttöprosentti (%)	80,3
Sairaalapalvelut	Luotuja sijaistarpeita (kpl) (virheelliset poistettu)	401
	Täytettyjä sijaistarpeita (kpl)	295
	Täyttöprosentti (%)	73,6

Sijaisväilyksen maksetut palkat ja hoitohenkilöstön työvoiman vuokraus

Sijaisväilyksen maksetut palkat ja hoitohenkilöstön työvoiman vuokraus 2024



Sijaisväilyksen maksetut palkat ja hoitohenkilöstön työvoiman vuokraus 2025



■ Sijaisväilyks maksetut palkat (€) ■ Työvoiman vuokraus (€)

■ Sijaisväilyks maksetut palkat (€) ■ Työvoiman vuokraus (€)

Hyvinvointia yhdessä

KEUSOTE.FI